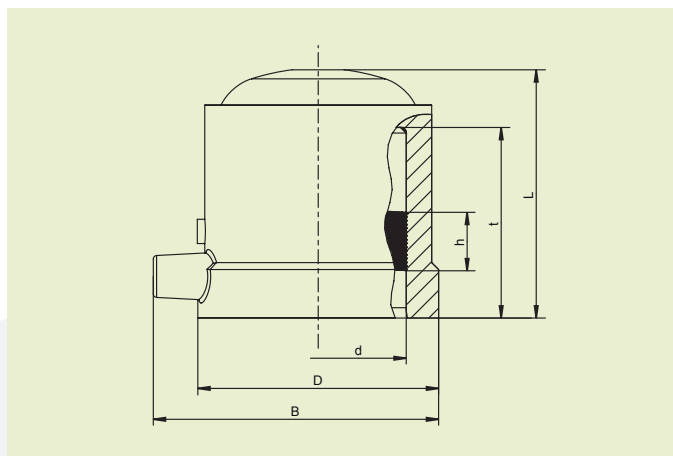


БЕЗОПАСНЫЕ ФИТИНГИ FRIALEN®

К ЗАГЛУШКИ НА АРМАТУРУ ДЛЯ ВРЕЗКИ ПОД ДАВЛЕНИЕМ



PE 100 SDR 11

Максимальное допустимое рабочее давление 16 бар (вода)/10 бар (газ)



d	Артикул	Статус наличия	VE	PE	D	L	t	h	B	Масса, кг/шт.
50	612310	1	30	960	69	72	55	17,6	82	0,110

Безопасные фитинги марки FRIALEN могут свариваться с трубами с показателем SDR от 11 до 17,6. Минимальная толщина стенки трубы $s_{\min} \geq 3$ мм. Другие показатели SDR труб –по запросу. Пожалуйста, соблюдайте требования маркировки, нанесенной на изделие. Присвоен знак технического контроля DVGW, рег. № DV-8611AU2248.

БЕЗОПАСНЫЕ ФИТИНГИ FRIALEN®

К ЗАГЛУШКИ НА АРМАТУРУ ДЛЯ ВРЕЗКИ ПОД ДАВЛЕНИЕМ

Области применения

FRIALEN- заглушка типа К применяется для долгосрочного, неразъемного перекрытия доступа в надстройку седловины арматуры для врезки под давлением типа DAA \geq d 90/ хх. Применима в качестве заглушки трубопровода d 50.

Указания по выполнению работ

Сварка надстройки седловины арматуры для врезки под давлением FRIALEN с заглушкой типа К осуществляется по методу FRIALEN, который гарантированно обеспечивает получение герметичных соединений с осевым продольным силовым замыканием.

Надстройка седловины арматуры заваривается заглушкой в соответствии с общими требованиями руководства по монтажу (см. "Руководство по монтажу" для безопасных фитингов FRIALEN для домовых вводов и распределительных сетей диаметром до 225 мм) обычным порядком (т.е. удаляется оксидный слой и производится обезжиривание).

Убедительные доводы в пользу заглушки FRIALEN, тип К:

- Большая глубина сопряжения для хорошей посадки
- Особо широкая зона сварки
- Высочайшая стабильность за счет большой толщины стенки
- Широкие холодные зоны по обе стороны зоны сварки
- Открытая нагревательная спираль для оптимальной передачи тепла на трубу
- Незначительный кольцевой зазор для создания оптимального давления расплава в зоне сварки
- Контакты защищены от прикосновения
- Маркировка номера партии
- Упаковка каждой детали для предотвращения загрязнений
- Возможность обратного отслеживания детали, благодаря наличию штрих-кода обратного отслеживания (Traceability-код)