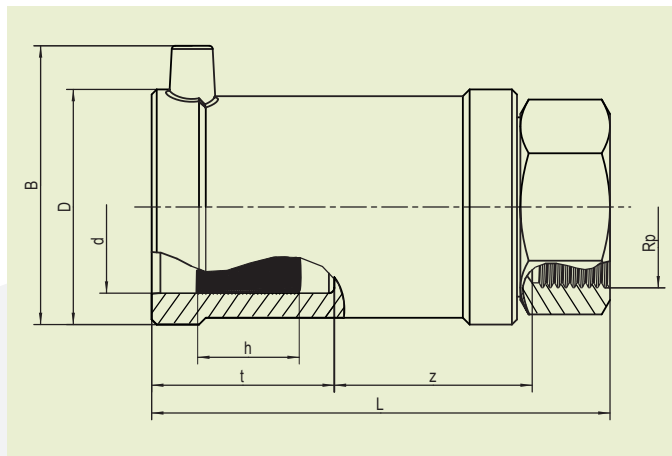
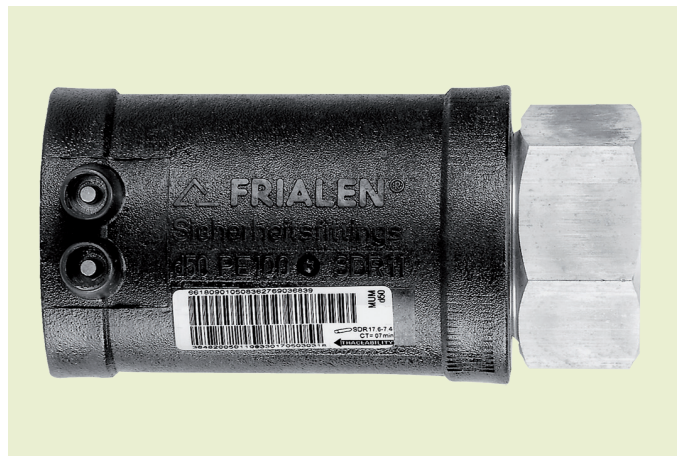


БЕЗОПАСНЫЕ ФИТИНГИ FRIALEN®

MUM ПЕРЕХОД ПЭ-ВП/КРАСНОЕ ЛИТЬЕ (ОЛОВЯННО-ЦИНКОВАЯ БРОНЗА) С ВНУТРЕННЕЙ РЕЗЬБОЙ



PE 100 SDR 11

Максимально допустимое рабочее давление 16 бар (вода)



d	Rp	Артикул	Статус наличия	VE	PE	D	L	t	z	h	B	Масса, кг/шт.
32	1"	612595	1	20	1.080	47	112	42	49	24	61	0,360
40	1 1/4"	612596	1	20	800	58	121	46	53	30	70	0,520
50	1 1/2"	612692	1	15	600	70	136	53	60	30	80	0,650
63	1 1/2"	612708	1	10	300	84	141	53	61	35	94	1,230
63	2"	612693	1	10	400	84	141	53	61	35	94	1,050

другие размеры резьбы – по запросу

Безопасные фитинги FRIALEN могут свариваться с трубами с показателем SDR 11 - 17,6. Минимальная толщина стенки трубы $s_{min} \geq 3$ мм. Сварка с другими SDR по запросу. Пожалуйста, соблюдайте требования маркировки, нанесенной на изделие. Присвоен знак технического контроля DVGW: регистрационные номера DV-7501AU2256

БЕЗОПАСНЫЕ ФИТИНГИ FRIALEN®**MUM ПЕРЕХОД ПЭ-ВП/КРАСНОЕ ЛИТЬЕ (ОЛОВЯННО-ЦИНКОВАЯ БРОНЗА) С ВНУТРЕННЕЙ РЕЗЬБОЙ****Области применения**

Die FRIALEN- переходник типа MUM применяется для перехода со стальных труб, имеющих наружную резьбу, на трубопровод из ПЭ-ВП. FRIALEN- муфта для сварки с ПЭ-трубой интегрирована в тело переходника.

Указания по выполнению работ

При резьбовом соединении переходника с ответной деталью, необходимо применять соответствующий ключ, прикладывая усилие только к металлической шестигранной гайке на переходнике.

Сварка ПЭ-ВП стороны производится в соответствии с FRIALEN- сваркой – надежно и с осевым силовым замыканием. Монтаж металлической части переходника и ПЭ-ВП стороны выполняются в соответствии с общими требованиями руководства по монтажу (см. раздел "Переходники с резьбой" в "Руководстве по монтажу" для безопасных фитингов FRIALEN для домовых вводов и распределительных сетей диаметром до 225 мм) (удалить оксидный слой с поверхности трубы, обезжирить и т.д.).

Убедительные доводы в пользу FRIALEN- переходника типа MUM:

- Компактная конструкция
- ПЭ-ВП сторона имеет интегрированную муфту с открытой нагревательной спиралью для оптимальной теплопередачи при сварке
- Холодные зоны, предотвращающие вытекание расплава, со стороны перехода и на конце муфты
- Не требует удерживающих/центрирующих приспособлений при сварке
- Большая глубина сопряжения, широкие зоны сварки
- Металлическая часть соединена с ПЭ неразъемно и без возможности проворачивания
- Самоуплотняющаяся, патентованная геометрия уплотнения без эластомерного уплотнителя
- Предусмотрен специальный штрих-код, призванный обеспечивать протоколирование (т.е. возможность отслеживания конструкционного элемента в дальнейшем).