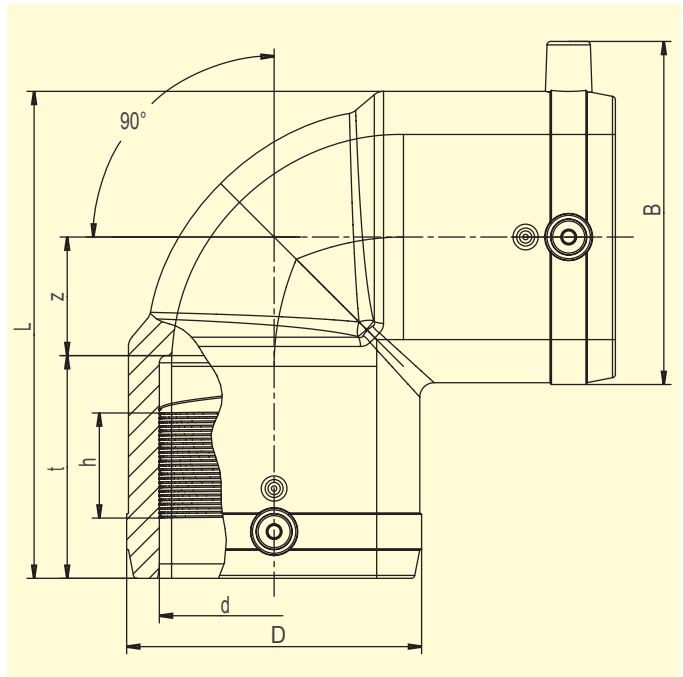


FRIALEN® Отвод 90° W90°**PE 100 SDR 11**

Максимальное допустимое рабочее давление 16 бар (вода)/10 бар (газ)



d	Артикул	Статус наличия	VE	PE	D	L	t	z	h	B	Масса, кг/шт.
25	612091	1	60	1920	37	73	40	15	18,8	54	0,060
32	612093	1	45	1440	43	82	44	16	21,3	61	0,070
40	612095	1	25	800	53	96	48,5	20,5	29	70	0,110
50	612097	1	20	640	66	113	54,5	25,5	32	81	0,190
63	612099	1	8	256	83	136	62	33	30	96	0,340
75	612101	1	12	216	96	170	70	52,5	37	111	0,600
90	612103	1	6	108	115	202	75	65	45	128	0,950
110	612105	1	10	80	138	234	81	84	50	150	1,560
125	612107	1	8	64	157	254	87	89	43,5	167	2,030
160	615276	1	3	24	207	329	92	133	43,5	210	4,850
180	615689	1	3	24	228	354	94	146	64,5	229	5,760
200	616265	1	2	16	254	392	106	159	54	256	8,120
225	615690	1	1	8	280	430	113	177	66	281	10,220

Фитинги повышенной надёжности марки FRIALEN могут быть приварены к трубам типов SDR от 11 до 17,6. Минимальная толщина стенки трубы $s_{\min} \geq 3$ мм. Другие показатели SDR труб – по запросу. Пожалуйста, соблюдайте требования маркировки, нанесенной на изделие. Присвоен знак технического контроля DVGW4, рег. № DV-8606AU2249.

Важная информация о практическом применении муфт марки приведена на обороте данного листка.

FRIALEN® Отвод 90° W90°

Области применения

Отвод марки FRIALEN, тип W90°, предназначен для соединения трубопроводов из полиэтилена высокой плотности под углом 90° в любых направлениях.

Указания по выполнению работ

Сваривание концов труб с отводом марки FRIALEN, тип W90°, осуществляется по методу FRIALEN, который гарантированно обеспечивает получение герметичных соединений с аксиальным силовым замыканием.

Подготовка концов труб к сварке осуществляется обычным (см. „Руководство по монтажу арматуры повышенной надёжности марки FRIALEN для распределительных трубопроводов и трубопроводов ввода в дома с d до 225мм“) порядком (т.е. удаляются оксидные плёнки и производится чистка).

Одиннадцать убедительных доводов в пользу применения отвода FRIALEN, тип W90°

- Значительная глубина обоих соединений муфтового типа обеспечивает выдерживание трубами нужных для монтажа направлений без применения каких-либо дополнительных крепёжных приспособлений.
- Очень широкие зоны сваривания.
- Высокая устойчивость, обеспечиваемая значительными толщинами стенок.
- Наличие холодных зон в торцах и посередине муфтового узла.
- Жёстко закреплённая нагревательная спираль открытого типа обеспечивает непосредственную передачу тепловой энергии на трубу.
- Незначительная величина кольцевого зазора обеспечивает создание оптимального стыковочного давления в зоне сваривания.
- Исполнение электрических контактов исключает случайные прикосновения к ним.
- Предусмотрены индикаторы сварки, позволяющие осуществлять визуальный контроль процесса сваривания.
- Обозначение партии изделий сохраняется в течение длительного времени.
- Упаковка на одно изделие обеспечивает эффективное предохранение от загрязнения.
- Предусмотрен специальный штрих-код, призванный обеспечивать протоколирование (т.е. возможность отслеживания конструкционного элемента в дальнейшем).

Дополнительную информацию по данному вопросу Вы сможете получить у консультантов сервисной службы, а также у других специалистов, занимающихся нашей продукцией марки FRIALEN. Обращайтесь к нам!

Загрузку файлов с техническими паспортами наших изделий можно произвести через интернет по адресу www.frialec.com

FRIATEC Aktiengesellschaft · Division Technische Kunststoffe
Postfach (п/я) 71 02 61 · 68222 Mannheim (г. Мангейм, ФРГ)
Телефон: +49 621/4861705 · Телефакс: +49 621/479196
Internet: www.frialec.com · E-mail: info-frialec@friatec.de



an OAliaxis company